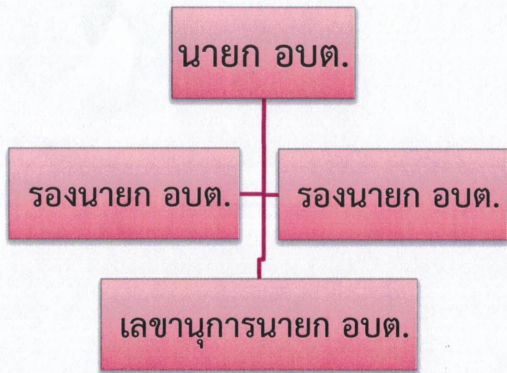
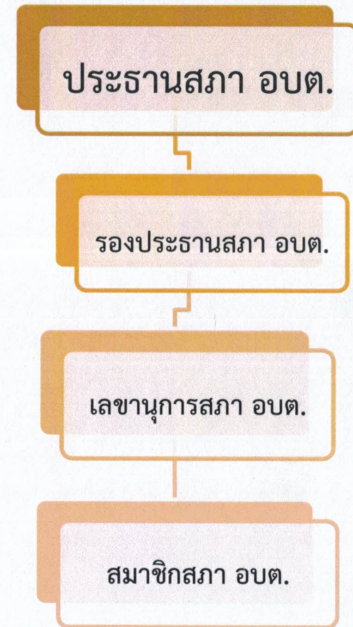


โครงสร้างขององค์การบริหารส่วนตำบลบ้านเพิง
อำเภอปากพนัง จังหวัดนครศรีธรรมราช

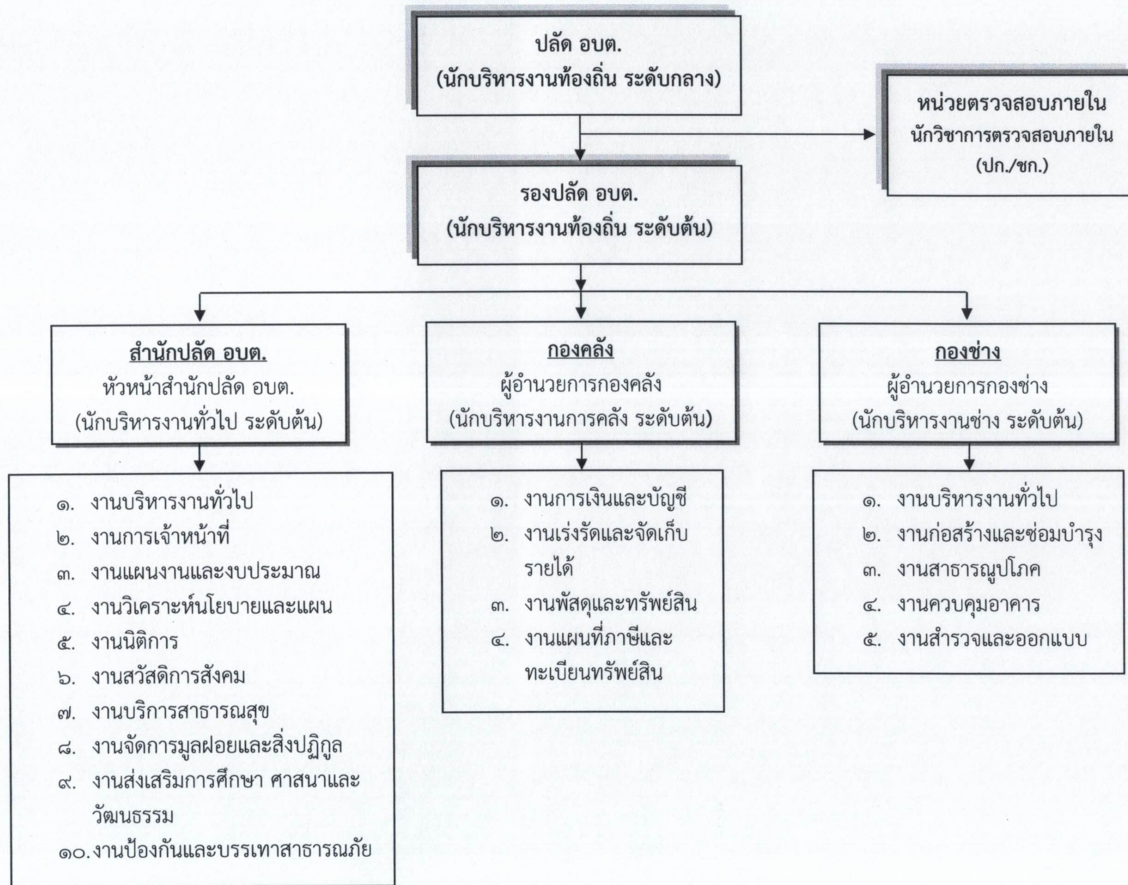
โครงสร้างการบริหารงานขององค์การบริหารส่วนตำบลบ้านเพิง



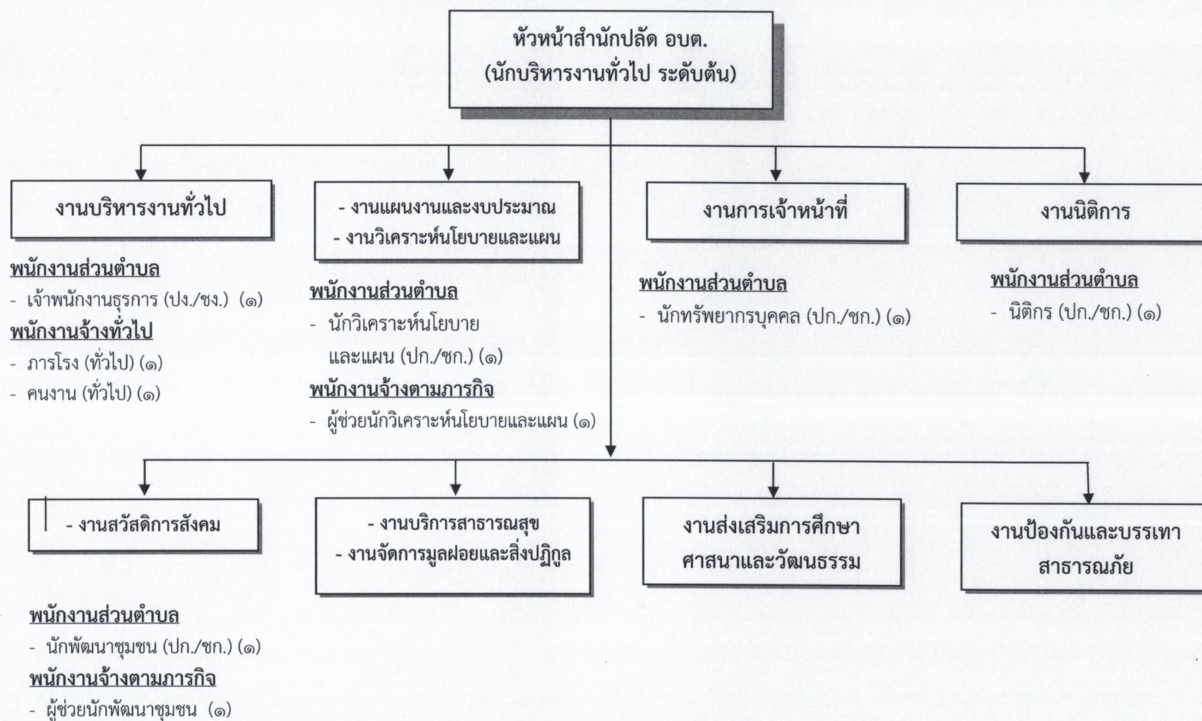
โครงสร้างกิจการสภาขององค์การบริหารส่วนตำบลบ้านเพิง



แผนภูมิโครงสร้างการแบ่งส่วนราชการตามแผนอัตรากำลัง ๓ ปี
องค์การบริหารส่วนตำบลบ้านเพ็ง

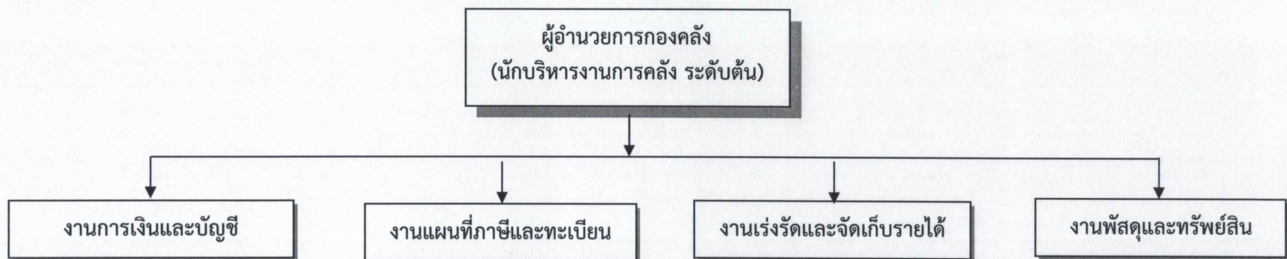


โครงสร้างสำนักปลัด อบต.
องค์การบริหารส่วนตำบลบ้านเพิง



ระดับ	อำนาจการท้องถิ่น			วิชาการ				ทั่วไป			ลูกจ้างประจำ	พนักงานจ้าง		รวม
	ต้น	กลาง	สูง	ปฏิบัติการ	ชำนาญการ	ชำนาญการพิเศษ	เชี่ยวชาญ	ปฏิบัติงาน	ชำนาญงาน	อาวุโส		ภารกิจ	ทั่วไป	
จำนวน	๑	-	-	๒	๒	-	-	-	๑	-	-	๒	๒	๑๐

โครงสร้างกองคลัง
องค์การบริหารส่วนตำบลบ้านเพิง



พนักงานส่วนตำบล

- นักวิชาการเงินและบัญชี (ปก./ชก.) (๑)

พนักงานจ้างตามภารกิจ

- ผู้ช่วยเจ้าพนักงานการเงินและบัญชี (ภารกิจ) (๑)

พนักงานส่วนตำบล

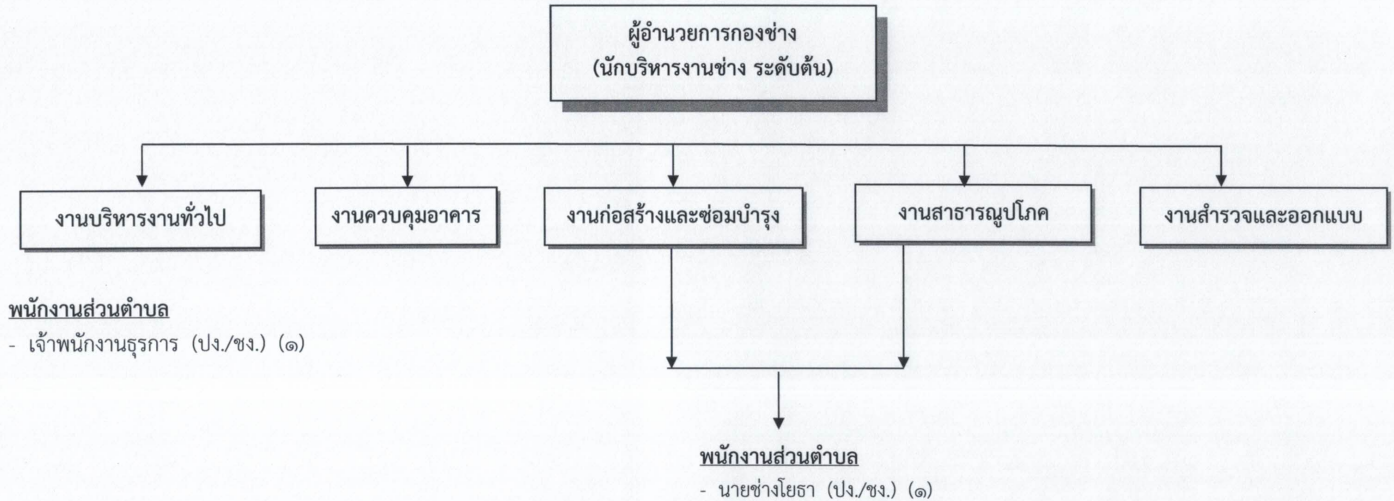
- นักวิชาการจัดเก็บรายได้ (ปก./ชก.) (๑)

พนักงานส่วนตำบล

- เจ้าพนักงานพัสดุ (ปง./ชง.) (๒)

ระดับ	อำนาจการท้องถิ่น			วิชาการ				ทั่วไป			ลูกจ้างประจำ	พนักงานจ้าง		รวม
	ต้น	กลาง	สูง	ปฏิบัติการ	ชำนาญการ	ชำนาญการพิเศษ	เชี่ยวชาญ	ปฏิบัติงาน	ชำนาญงาน	อาวุโส		ภารกิจ	ทั่วไป	
จำนวน	๑	-	-	๒	-	-	-	๑	-	-	-	๑	-	๕

โครงสร้างกองช่าง
องค์การบริหารส่วนตำบลบ้านเพิง



ระดับ	อำนาจการท้องถิ่น			วิชาการ			เชี่ยวชาญ	ทั่วไป			ลูกจ้างประจำ	พนักงานจ้าง		รวม
	ต้น	กลาง	สูง	ปฏิบัติการ	ชำนาญการ	ชำนาญการพิเศษ		ปฏิบัติงาน	ชำนาญงาน	อาวุโส		ภารกิจ	ทั่วไป	
จำนวน	๑	-	-	-	-	-	-	๑	๑	-	-	-	-	๓

